



Samstag, 29. Juni 2024

# Vereinsversammlung Samnaun Tourismus

 Samnaun



# Traktanden

1. Begrüssung der Vereinsmitglieder
2. Wahl der Stimmenzähler
3. Genehmigung des Protokolls der Vereinsversammlung vom 19. November 2023
4. Wahl Präsident (Amtsperiode 1.1.2024 – 31.12.2026)
5. Genehmigung Jahresrechnung und Revisorenbericht Geschäftsjahr 2023
6. Déchargen-Erteilung für den Vorstand und die Geschäftsstelle
7. Orientierung Geschäftsjahr 2023, Rückblick Wintersaison 2023/24, Ausblick Sommer 2024
8. Varia



# Bilanz 31.12.2023

	31.12.2023	31.12.2022
	CHF	CHF
<b>Aktiven</b>		
GKB, Kontokorrent	50'778.89	66'557.99
<b>Total Flüssige Mittel</b>	<b>50'778.89</b>	<b>66'557.99</b>
Forderungen aus Lieferungen und Leistungen	37'008.55	26'039.65
Transitorische Aktiven	206'170.50	195'988.80
<b>Total Forderungen</b>	<b>243'179.05</b>	<b>222'028.45</b>
Verkaufsartikel	-	-
<b>Total Vorräte</b>	<b>-</b>	<b>-</b>
<b>Total Umlaufvermögen</b>	<b>293'957.94</b>	<b>288'586.44</b>
Beteiligung DMO (30% des Samnauner AK)	24'600.00	24'600.00
<b>Total Anlagevermögen</b>	<b>24'600.00</b>	<b>24'600.00</b>
<b>Total Aktiven</b>	<b>318'557.94</b>	<b>313'186.44</b>
<b>Passiven</b>		
Transitorische Passiven	95'000.00	95'000.00
Fonds Gastro-Events	28'433.80	30'615.30
<b>Total Fremdkapital</b>	<b>123'433.80</b>	<b>125'615.30</b>
Vereinsvermögen Vortrag Vorjahr	187'571.14	183'661.04
Jahresgewinn-/verlust	7'553.00	3'910.10
<b>Total Vereinsvermögen</b>	<b>195'124.14</b>	<b>187'571.14</b>
<b>Total Passiven</b>	<b>318'557.94</b>	<b>313'186.44</b>

# Erfolgsrechnung

## 1.1. bis 31.12.2023

	2023	2022
	CHF	CHF
<b>Aufwand</b>		
Finanzaufwand	140.25	209.30
Beitrag DMO	1'121'340.00	1'123'795.00
Marketing, übriger Aufwand, Spesen	7'123.30	10'766.25
Sponsoring/Mitgliederbeiträge	-	500.00
<b>Total Betriebsaufwand</b>	<b>1'128'603.55</b>	<b>1'135'270.55</b>
<b>Ertrag</b>		
Total Kurtaxen	899'392.00	900'756.00
Werbebeiträge	221'948.00	223'039.00
Mitgliederbeiträge	14'648.00	15'100.00
Diverse Einnahmen/Verkauf Bücher	168.55	285.65
<b>Total Betriebsertrag</b>	<b>1'136'156.55</b>	<b>1'139'180.65</b>
<b>Betriebsergebnis</b>	<b>7'553.00</b>	<b>3'910.10</b>
Ausserordentlicher Aufwand/Ertrag	-	-
<b>Jahresgewinn</b>	<b>7'553.00</b>	<b>3'910.10</b>



# Revisorenbericht

Gemäss Art. 17 der Statuten des Vereins Samnaun Tourismus wurde mit der schriftlichen Abstimmung bzw. Wahl der Vorstandsmitglieder vom 19. November 2023 die GPK (Geschäftsprüfungskommission) der Gemeinde Samnaun erneut als Rechnungsrevisorin für die kommenden drei Jahre gewählt.

Als Mitglieder der GPK Samnaun haben wir die Jahresrechnung (Bilanz und Erfolgsrechnung) des Vereins Samnaun Tourismus für das am 31. Dezember 2023 abgeschlossene Geschäftsjahr geprüft.

Die Bilanz weist eine Summe von CHF 318'557.94 aus. Die Erfolgsrechnung zeigt einen Gewinn von CHF 7'553.00. Somit ergibt sich ein Vereinsvermögen von CHF 195'124.14.

Für die Jahresrechnung ist der Vorstand verantwortlich, während unsere Aufgabe darin besteht, diese zu prüfen. Wir bestätigen, dass wir die gesetzlichen Anforderungen hinsichtlich Unabhängigkeit erfüllen.

Die Revision ist so zu planen und durchzuführen, dass wesentliche Fehlaussagen in der Jahresrechnung erkannt werden. Unsere Prüfung umfasst hauptsächlich Befragungen und analytische Prüfungshandlungen sowie den Umständen angemessene Detailprüfungen der vorhandenen Unterlagen.

Die Buchhaltung und die Jahresrechnung, bestehend aus Bilanz und Erfolgsrechnung, wurden ordnungsgemäss geführt und entsprechen Gesetz und Statuten.

Wir beantragen, die Jahresrechnung 2023 zu genehmigen und dem Vorstand Entlastung zu erteilen.

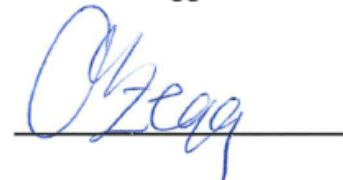
Samnaun, 24. April 2024

Die Revisoren (GPK der Gemeinde Samnaun)

Sebastian Lumpi



Manuela Zegg





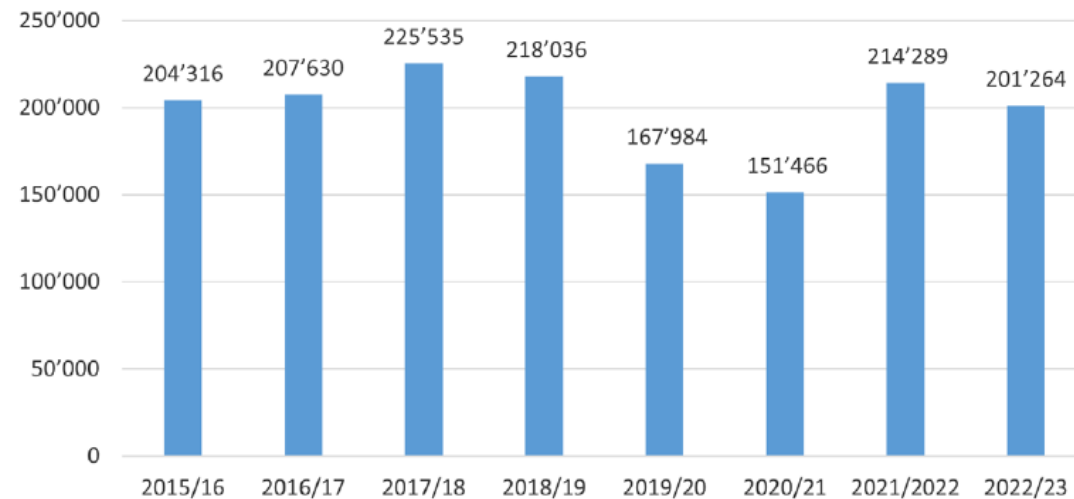
# Traktanden

1. Begrüssung der Vereinsmitglieder
2. Wahl der Stimmenzähler
3. Genehmigung des Protokolls der Vereinsversammlung vom 19. November 2023
4. Wahl Präsident (Amtsperiode 1.1.2024 – 31.12.2026)
5. Genehmigung Jahresrechnung und Revisorenbericht Geschäftsjahr 2023
6. Déchargen-Erteilung für den Vorstand und die Geschäftsstelle
7. Orientierung Geschäftsjahr 2023, Rückblick Wintersaison 2023/24, Ausblick Sommer 2024
8. Varia

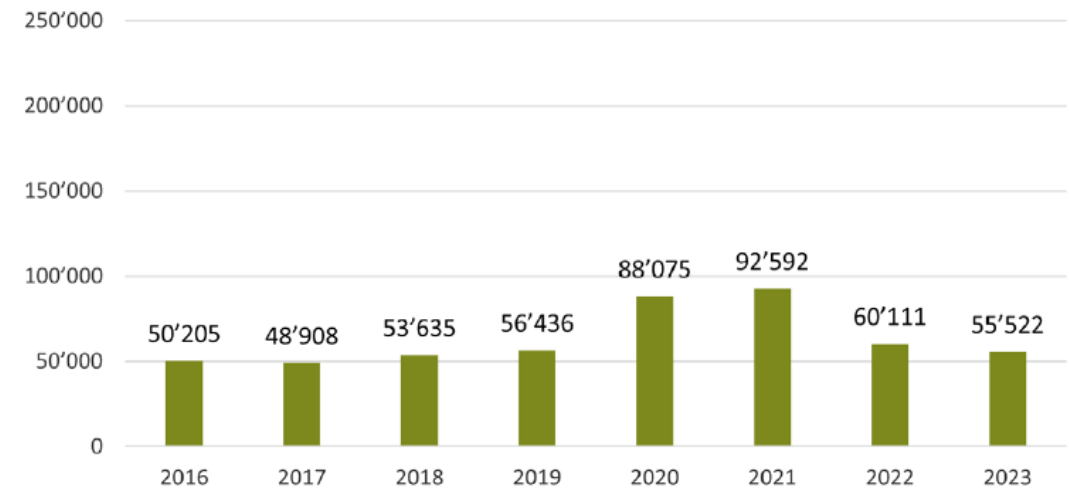


# Logiernächteentwicklung 2023

Logiernächteentwicklung Wintersaison: Nov. bis April

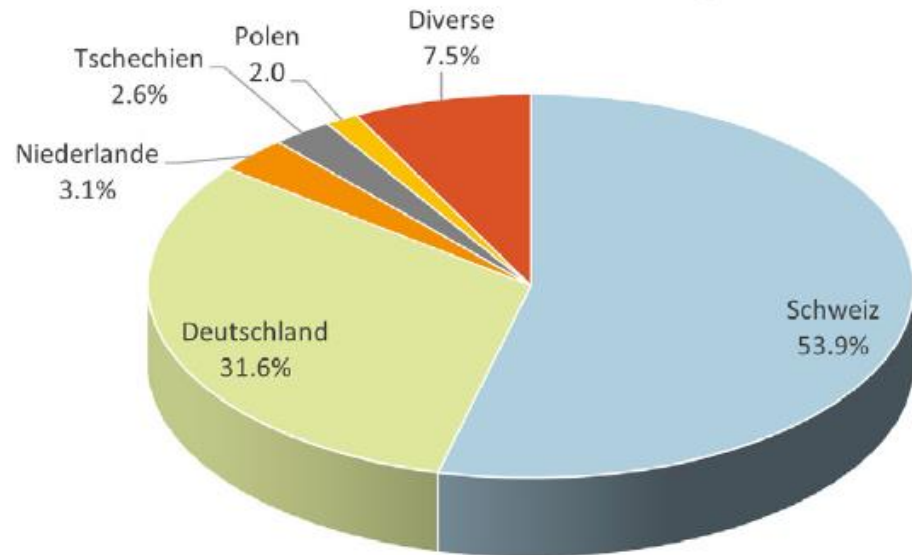


Logiernächteentwicklung Sommersaison: Mai bis Okt.

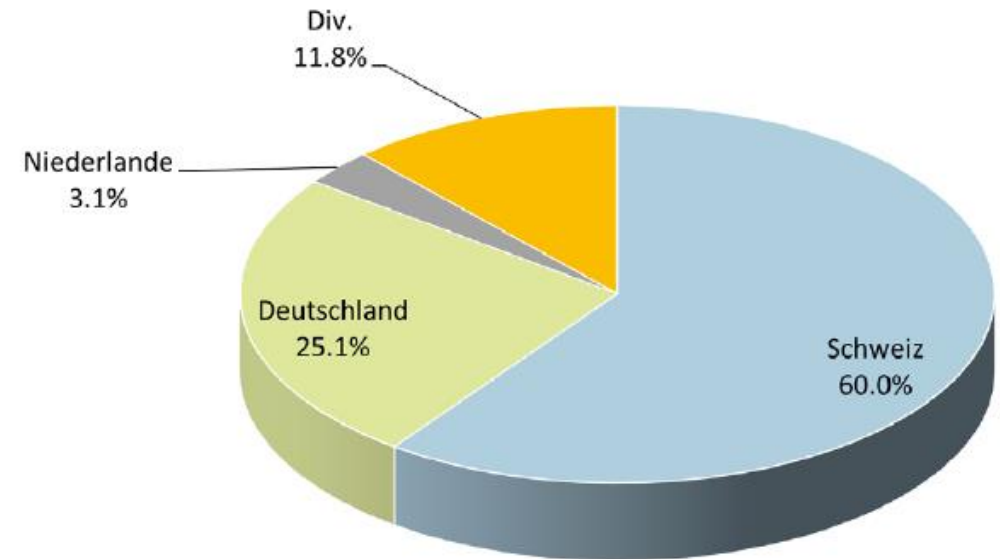


# Logiernächteentwicklung 2022

## Herkunftsländer Wintersaison 2022/23



## Herkunftsländer Sommersaison 2023





# Rückblick Logiernächte Winter 2023/24

Winter 2023/24

	November	Dezember	Januar	Februar	März	April	Summe
Samnaun Dorf	2'011	16'725	22'372	28'205	22'055	10'845	102'213
Ravaisch	432	8'521	10'271	14'209	10'913	5'012	49'358
Plan	20	151	233	425	270	66	1'165
Laret	308	5'660	8'302	10'589	8'438	4'115	37'412
Compatsch	188	3'044	4'541	6'342	4'410	1'783	20'308
<b>Total</b>	<b>2'959</b>	<b>34'101</b>	<b>45'719</b>	<b>59'770</b>	<b>46'086</b>	<b>21'821</b>	<b>210'456</b>
Total Hotels	2'354	22'125	28'914	35'726	28'416	14'300	131'835
Total Ferienwohnungen	605	11'976	16'805	24'044	17'670	7'521	78'621
<b>Ø Aufenthaltsdauer</b>							<b>4.46</b>
<b>Vollbelegungstage</b>	<b>1.1</b>	<b>13.1</b>	<b>17.6</b>	<b>23.0</b>	<b>17.7</b>	<b>8.4</b>	<b>81.0</b>

Bettenanzahl	2598						
<b>Monatsvergleich zum Vorjahr</b>							<b>kumuliert</b>
Δ in %	- 6.0%	+ 6.6%	+ 5.1%	+ 9.1%	+ 14.7%	- 21.1%	+ 4.6%
Δ absolut	- 190	+ 2'124	+ 2'212	+ 4'997	+ 5'913	- 5'833	+ 9'223

Herkunftsländer\* (Saison kumuliert)

	2023/24	2022/23	Δ in %	Anteil
Schweiz	115'090	108'456	+ 6.1%	54.7%
Deutschland	63'485	63'496	-	30.2%
Niederlande	5'830	6'140	- 5.0%	2.8%
Tschechien	5'348	5'136	+ 4.1%	2.5%
Polen	3'724	2'825	+ 31.8%	1.8%
Belgien	3'142	2'635	+ 19.2%	1.5%
Diverse	13'837	12'545	+ 10.3%	6.6%
<b>Total</b>	<b>210'456</b>	<b>201'233</b>		<b>100.0%</b>

\* aufgelistet sind die 6 Länder mit dem höchsten Anteil an Logiernächten

Logiernächte 8-Jahres-Vergleich

	WI 16/17	WI 17/18	WI 18/19	WI 19/20	WI 20/21	WI 21/22	WI 22/23	WI 23/24
November	3'033	3'339	3'625	3'512	3'289	6'844	3'149	2'959
Dezember	29'110	30'833	32'638	35'777	24'594	40'976	31'977	34'101
Januar	42'226	45'881	43'584	47'331	23'206	38'263	43'507	45'719
Februar	53'391	59'307	54'955	59'966	44'597	52'899	54'773	59'770
März	46'402	53'554	50'969	21'494	31'330	44'822	40'173	46'086
April	33'468	32'621	32'299	0	24'450	30'478	27'654	21'821
<b>Total</b>	<b>207'630</b>	<b>225'535</b>	<b>218'070</b>	<b>168'080</b>	<b>151'466</b>	<b>214'282</b>	<b>201'233</b>	<b>210'456</b>

Stand: 14.05.2024

Vergleich Winter 2022/23

	November	Dezember	Januar	Februar	März	April	Summe
Samnaun Dorf	2'173	16'090	21'370	26'073	20'134	14'054	99'894
Ravaisch	536	8'001	10'323	12'684	9'159	6'196	46'899
Plan	0	106	262	302	143	131	944
Laret	261	4'914	7'210	9'731	6'917	4'918	33'951
Compatsch	179	2'866	4'342	5'983	3'820	2'355	19'545
<b>Total</b>	<b>3'149</b>	<b>31'977</b>	<b>43'507</b>	<b>54'773</b>	<b>40'173</b>	<b>27'654</b>	<b>201'233</b>
Total Hotels, Pensioner	2'579	21'328	27'686	32'647	26'063	18'123	128'426
Total Ferienwohnungen	570	10'649	15'821	22'126	14'110	9'531	72'807

Saison 2023/24 im Vergleich zur Saison 2022/23

Total Hotels	- 225	+ 797	+ 1'228	+ 3'079	+ 2'353	- 3'823	+ 3'409
Total Ferienwohnungen	+ 35	+ 1'327	+ 984	+ 1'918	+ 3'560	- 2'010	+ 5'814

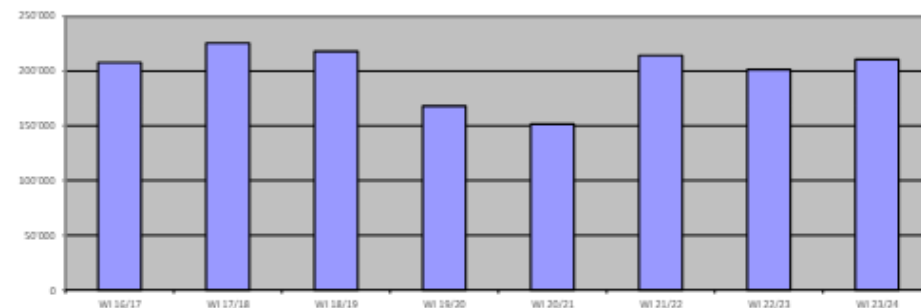
Anteil Logiernächte: April

	Erw.	Anteil	Kinder	Anteil	Vertreter	Anteil
2023/24	17'322	79.4%	4'041	18.5%	458	2.1%
2022/23	21'673	78.4%	5'687	20.6%	294	1.1%

Anteil Logiernächte (Saison kumuliert)

	Erw.	Anteil	Kinder	Anteil	Vertreter	Anteil
2023/24	178'356	84.7%	31'074	14.8%	1'026	0.5%
2022/23	170'939	84.9%	29'466	14.6%	828	0.4%

8 Jahres-Vergleich Logiernächte Winter



# Logiernächteentwicklung 2023

- Auswirkungen des Euro-Wechselkurses und Inflation ab Winter 2022/23 teilweise spürbar
- abnehmende Bettenzahl von 2700 auf 2600 in den letzten 5 Jahren



# Strategie DMO TESSVM





# Überarbeitete Strategie TESSVM: Strategie-Schwerpunkte ab 2024

- Konzept Saisonverlängerung, um neue Gäste zu generieren
- Regionen-übergreifende Angebote ausbauen
- Social-Media-/Guerilla-Marketing
- Bessere Koordination und Sichtbarkeit der Veranstaltungen in der Region

# Die Strategie in Kürze

- **Vision:** Als TESSVM leben und fördern wir einen nachhaltigen, zukunftsfähigen Tourismus, der unseren Gästen unerwartete Erlebnisse bietet und gleichzeitig die Bedürfnisse der Umwelt und der lokalen Gemeinschaft respektiert.
- Die TESSVM-Strategie ist abgestimmt auf die Agenda 2030 der Region Engiadina Bassa Val Müstair, die vier Hauptziele im Bereich «Freizeit und Ferienraum» sind:
  - eine der führenden nachhaltigen Ferienregionen in der Schweiz und im Alpenraum zu sein
  - Weiterentwicklung der touristischen Infrastrukturen
  - das Profil der drei Ferienregionen Engadin Scuol-Zernez, Samnaun und Biosfera Val Müstair wird gestärkt
  - Verlängerung der Saisons
- **Leistungsauftrag der DMO:**
  - Gästebetreuung vor Ort
  - Verkaufsorientiertes Marketing und Kommunikation
  - Forcierung einer nachhaltigen touristischen Entwicklung
  - Events, Produktgestaltung, punktuell/mandatsweise Angebote, Vertrieb und Distribution, Dienstleistungen für Dritte, Interessenvertretung
- Die DMO betreibt klar fokussiertes, zeitgemässes und integriertes Destinationsmarketing und stellt dabei die Alleinstellungsmerkmale der drei Ferienregionen Engadin Scuol Zernez, Samnaun und Biosfera Val Müstair ins Zentrum.





Switzerland.

# Winterkampagne TESSVM – Reporting @jolaanaa.

15. April, Schweiz Tourismus



# Projektübersicht.



Switzerland.

## Reason Why:

- Die naturaffine süddeutsche Zielgruppe für eine Reise ins Unterengadin begeistern und dabei die Wintersporterlebnisse in den Fokus setzen.

## Idee:

- Ein Content Creator erlebt das Unterengadin und sein Wintersportangebot während 4 Tagen
- Der Creator berichtet live von seiner Reise und produziert parallel Content für eine anschließende Social Media Kampagne
- Landing Page auf MySwitzerland.com mit Inspirationen sowie Angeboten wie bspw. Schneebadepass
- Distribution Paid Digital Kampagne: Social Media: IG & FB
- Ggf. ein Gewinnspiel als aktivierendes Element

## “Picture of Success” - Moodbild(er):



## Ziele:

### Qualitativ:

Den affinen User auf die unverwechselbaren und naturnahen Wintererlebnisse aufmerksam machen.

### Quantitativ

- 3 Mio. Top Marketing Kontakte
- 20'000 Webvisits
- Verweildauer auf Landing Page 2 min.

## Budget

- CHF 30'000

## Zielgruppe(n) / Zielsegmente

- LOU Down Pacer
- LOHAS in Süddeutschland (Bayern und BaWü)

## Timing:

- 7.-11. März 24: Reise Content Creator
- Nov/Dez 24: Distribution

## Leitung:

- Digital STFRA



In Samnaun ist man mit den umliegenden 3000ern praktisch auf Augenhöhe.



# DISNEYLAND DER ALPEN

*Ex-Skistar Martin Hangl (61) ist im Bündner Dorf Samnaun aufgewachsen. Für ihn ist das dortige Skigebiet eines der besten der Welt. Mein Skikollege Franz sieht das etwas anders.*

Text: Sonja Hüsler

**M**ein Skikollege Franz ist nicht gleicher Meinung wie Martin Hangl, Goldmedaillengewinner im Super-G an der WM 1989 in Vail (USA). Hangl findet nämlich, dass die grenzüberschreitende «Silvretta Ski-Arena Samnaun/Ischgl» zu den besten Skigebieten der Welt zählt.

Der 61-jährige Hangl ist in Samnaun GR geboren und aufgewachsen. Er zog nie weg und lebt noch immer dort, darum liegt seine Schwärmerei nahe.

Und dennoch kommt seine Beurteilung nicht aus dem hohlen Bauch, denn Hangl hat während seiner Zeit als Profirennfahrer unzählige Wintersportgebiete rund um den Globus gesehen und steht auch heute noch regelmässig auf den Brettern, die für ihn die Welt bedeuten.

Während eines Schwatzes erzählt er, was Samnaun-Ischgl den Gästen bietet, sei ziemlich einzigartig: «Unsere Bahnen sind eine Klasse für sich, sie zählen zu den modernsten in den Alpen.» Dasselbe gelte

für die Pistenpräparation, die sei hervorragend. «Und die Tageskarte kostet nur 72 Franken.» Dann setzt er noch einen obendrauf: «So ein kompaktes Skigebiet wie das unsere findet man selten.»

Was meint er damit? Dass die Anlagen «nicht über viele verschiedene Bergketten verzettelt» sind. Innerhalb von maximal drei Liftfahrten sei man wieder am Ausgangspunkt. Das bestätigt mein Kollege Franz, der viele Skigebiete kennt, während einer gemeinsamen Abfahrt.

Er hält aber Hangls überschwänglicher Sichtweise entgegen, den 45 Bahnen und den 239 plattgewalzten Pistenkilometern fehle der Charme. «Perfekte Lifte, so weit das Auge reicht – das zieht massenhaft Leute an. Samnaun-Ischgl ist für mich eine Art Disneyland der Alpen.»

Jedes Detail stimme in diesem schweizerisch-österreichischen Skigebiet, das zerstöre seiner Meinung nach die Poesie des Schneesports. Das mag, räumt Franz ein, für einige vielleicht ein wenig komisch



**«In Samnaun sind die Pisten am Morgen sonniger als in Ischgl. Das zieht Gäste an.»**

Martin Hangl (61), Gold Super-G, WM 1989



# Rückblick: Medienberichte über Samnaun

sonntagszeitung.ch | 26. Mai 2024

Sommer-Auszeit – Eine Verlagsbeilage von Tamedia



Wander- und Familienparadies: Traumhafter Blick von der Alp Bella oberhalb Samnaun.

Foto: Andrea Badrutt

## Auf den Spuren der Schmuggler

**Samnaun** Das einzige Zollfreirevier der Schweiz ist ein Wanderparadies mit unzähligen Routen. Die unmittelbare Nähe zu Tirol sorgt für spannende Anekdoten.

**Markus Fässler**

Insbesondere nach dem Ende des Zweiten Weltkriegs spielte sich rund um Samnaun im Engadin Illegales ab. Auf schmalen und steilen Pfaden machten sich Schmuggler auf nach Ischgl im Tirol und riskierten dabei ihr Leben. In den schwer beladenen Rucksäcken trugen sie unter anderem Alkohol, Tabakwaren, den Süsstoff Saccharin oder Schokolade.

Einer, der sich mit der Schmugglergeschichte rund um Samnaun bestens auskennt, ist Dorf- und Museumsführer Arno Jäger. Der Samnauner hat Spannendes zu erzählen: Etwa, dass auch Nylonstrümpfe aus der

an auf den ehemaligen Säumer- und Schmugglerwegen rund um Samnaun. Vielmehr lässt es sich auf ihnen wunderbar wandern. So gibt es gleich zwei Möglichkeiten, um zu Fuss von Samnaun nach Ischgl zu gelangen. Bei der einen Tour führt die Route über Zebblasjoch und Salaaser Kopf hinauf zum Stammgästekreuz der Greitspitze auf 2871 Meter über Meer und via Idalp hinunter nach Ischgl. Wer diese Wanderung an einem Tag machen will, muss sich wegen der Betriebszeiten der Luftseilbahnen sputen. Daher empfiehlt es sich, über Nacht in Ischgl zu bleiben. Bei der verkürzten Version der Tour fährt man mit der Luftseilbahn auf den Berg und macht

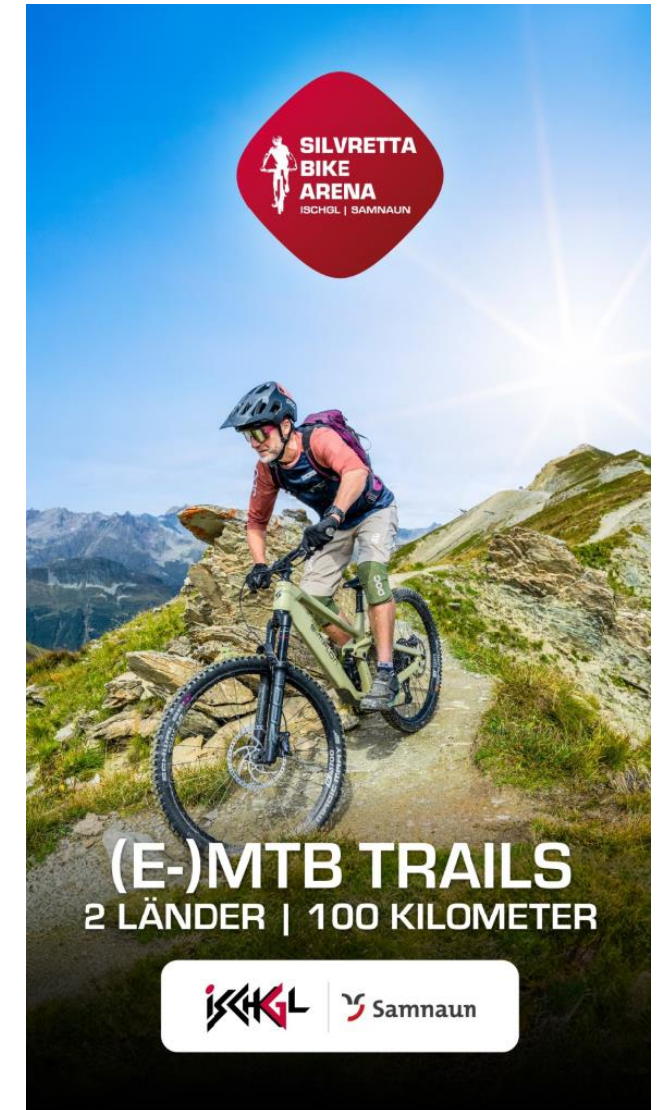
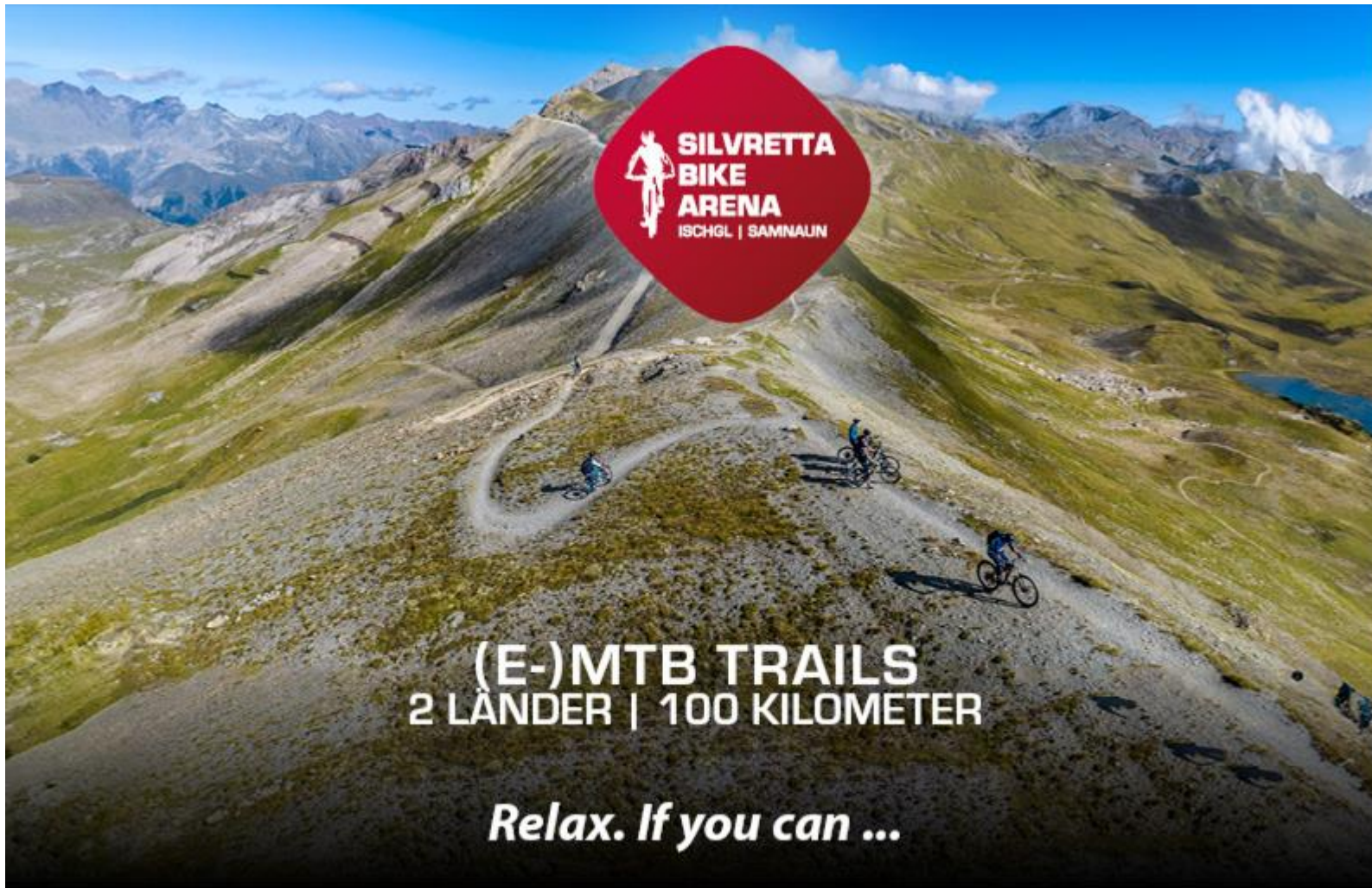


Nachbartälern im Paznaun im Norden und über den Finberpass mit dem Engadin im Süden verbinden. Dank des Family Kletter- und Boulderparks auf der Alp Trida, der Holzkugelbahn auf dem Alptrider Sattel oder der Discgolf-Anlage in Samnaun kommen auch Kinder nicht zu kurz.

Übrigens: Mit der Gästekarte «Alles inklusive» profitiert man im Sommer ab der ersten Übernachtung in Samnaun von zahlreichen kostenlosen Leistungen, etwa der Nutzung aller Bergbahnen bis nach Ischgl, dem Eintritt ins Alpenquell Erlebnisbad inklusive Saunawelt oder der Teilnahme an geführten Wanderungen. Die öffentlichen Busse im Samnauntal sind grundsätzlich



# Marketing-Bike-Kooperation mit Ischgl









# Sommerkampagne 2024

Wo die Natur den Takt angibt.

Was macht unsere Ferienregion einzigartig? – Die Ruhe, die es zulässt, dass selbst die leisesten Geräusche hörbar werden und eine einzigartige Melodie formen. Diesen Sommer gehen wir gemeinsam auf eine musikalische Entdeckungsreise in unserer Ferienregion.

- In unserer Vorkampagne baten wir Besucher\*innen, Einheimische, Zweitwohnungsbesitzer\*innen und Partner, uns ihre Lieblingsgeräusche aus dem Unterengadin und Samnaun mitzuteilen. → Über 2500 Geräusche sind eingegangen.
- Gemeinsam dem Musikproduzenten Dillon Rune wurden die Geräusche aufgenommen und es entstanden vier einzigartige Musikstücke.
- Die Musikstücke dienen zukünftig als Soundtrack für verschiedene audiovisuelle Projekte wie Produktwerbung, Porträts von Menschen und Geschichten sowie eine «Vereina-Playlist».



**Unser Takt - Nos tact.**



**Engadin  
Samnaun Val Müstair**



# Out of Home Plakate

Out of Home Plakate im April in St. Gallen und Mitte Juni noch einmal an den Bahnhöfen in Zürich, Winterthur, Luzern, Basel, St.Gallen, Frauenfeld und Weinfelden Plakate. Begleitung durch digitale Werbung in den sozialen Medien sowie auf Google.



**Üsari Platzhirscha  
findsch nid ufera  
Dating-App.**  
Ferien, wo kein Online-Dating den Takt angibt.

Dein Lieblingsgeräusch  
teilen und gewinnen.  
[engadin.com/unsertakt](http://engadin.com/unsertakt)

Engadin  
Scul  
Zemez



**Pachific isch z neua Namasté.**  
Ferien, wo die Ruhe den Takt angibt.

Dein Lieblingsgeräusch  
teilen und gewinnen.  
[engadin.com/unsertakt](http://engadin.com/unsertakt)

Engadin  
Scul  
Zemez



**Bi üs hesch dini Ruah.**  
Ferien, wo die Stille den Takt angibt.

Dein Lieblingsgeräusch  
teilen und gewinnen.  
[valmüstair.com/unsertakt](http://valmüstair.com/unsertakt)

Biosfera  
Val Müstair



**Bi dera Ussicht machend  
sogar Mormali Selfies.**  
Ferien, wo die Berglandschaft den Takt angibt.

Dein Lieblingsgeräusch  
teilen und gewinnen.  
[samnaun.ch/unsertakt](http://samnaun.ch/unsertakt)

Samnaun



# Visuelle Kampagne



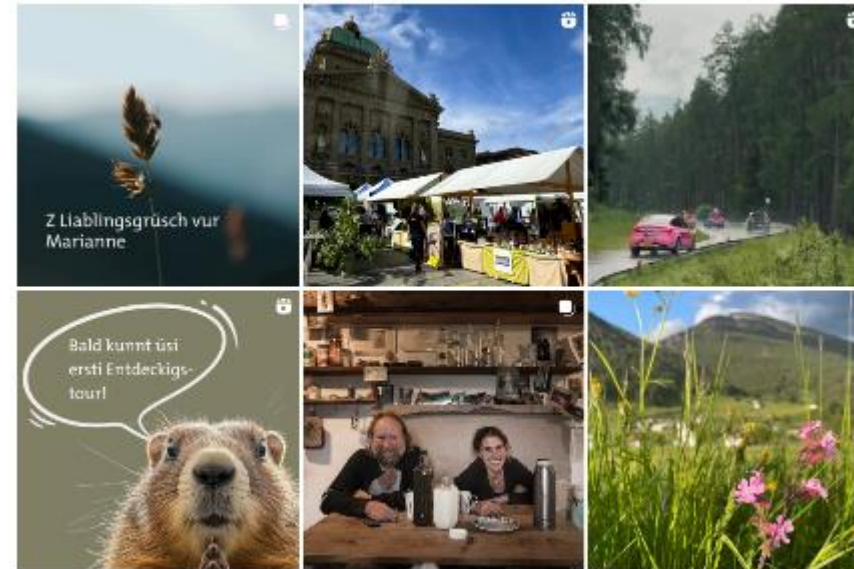


# Zitate von aktuellen Geräuscheingaben

Die Zitate werden mit den entsprechenden Geräuschen in unseren sozialen Medien geteilt.

**«Die Klänge der Natur, wenn ich in Ruhe durch den Wald oder neben dem Bach wandere. Kein Verkehrslärm, kein Fluglärm und auch sonst nichts ausser der Natur, da bin ich am glücklichsten.»**

Das Lieblingsgeräusch von Andrea



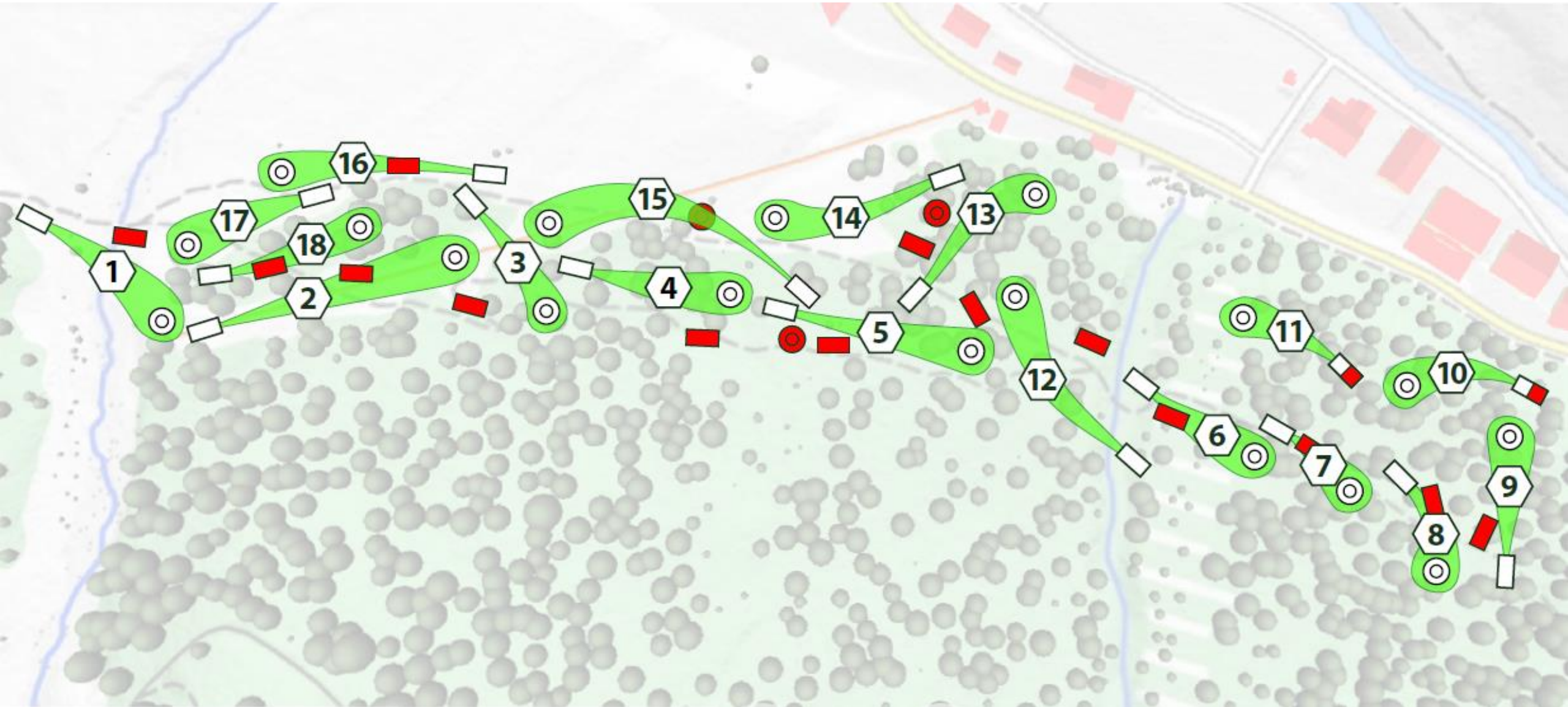
**«Wenn hoch über Scuol bei einem Tschlinerbier der Wind in dem Arvenwald rauscht und in der Ferne ein Bächlein plätschert.»**

Das Lieblingsgeräusch von Werner

**«Tüüütaaatooo – Das verbinde ich schon seit meiner Kindheit mit der Postautofahrt in Richtung wunderschönes S-charl.»**

Das Lieblingsgeräusch von Katja

# Neues Pro-Layout im Discgolf-Parcours Samnaun





# 10. Samnauner Gipfelgenuss 5. und 6. Juli





# 1. Augustfeier mit Festredner Roman Hug



Samnaun





# Ischgl Ironbike | 2. und 3. August









A woman with blonde hair, wearing a dark puffer jacket and a colorful scarf, is performing on stage. She is holding a microphone and gesturing with her left hand. The stage is lit with blue and red lights, and there is a drum set visible in the background. The audience is visible in the foreground, mostly in silhouette.

**Events im Dezember**

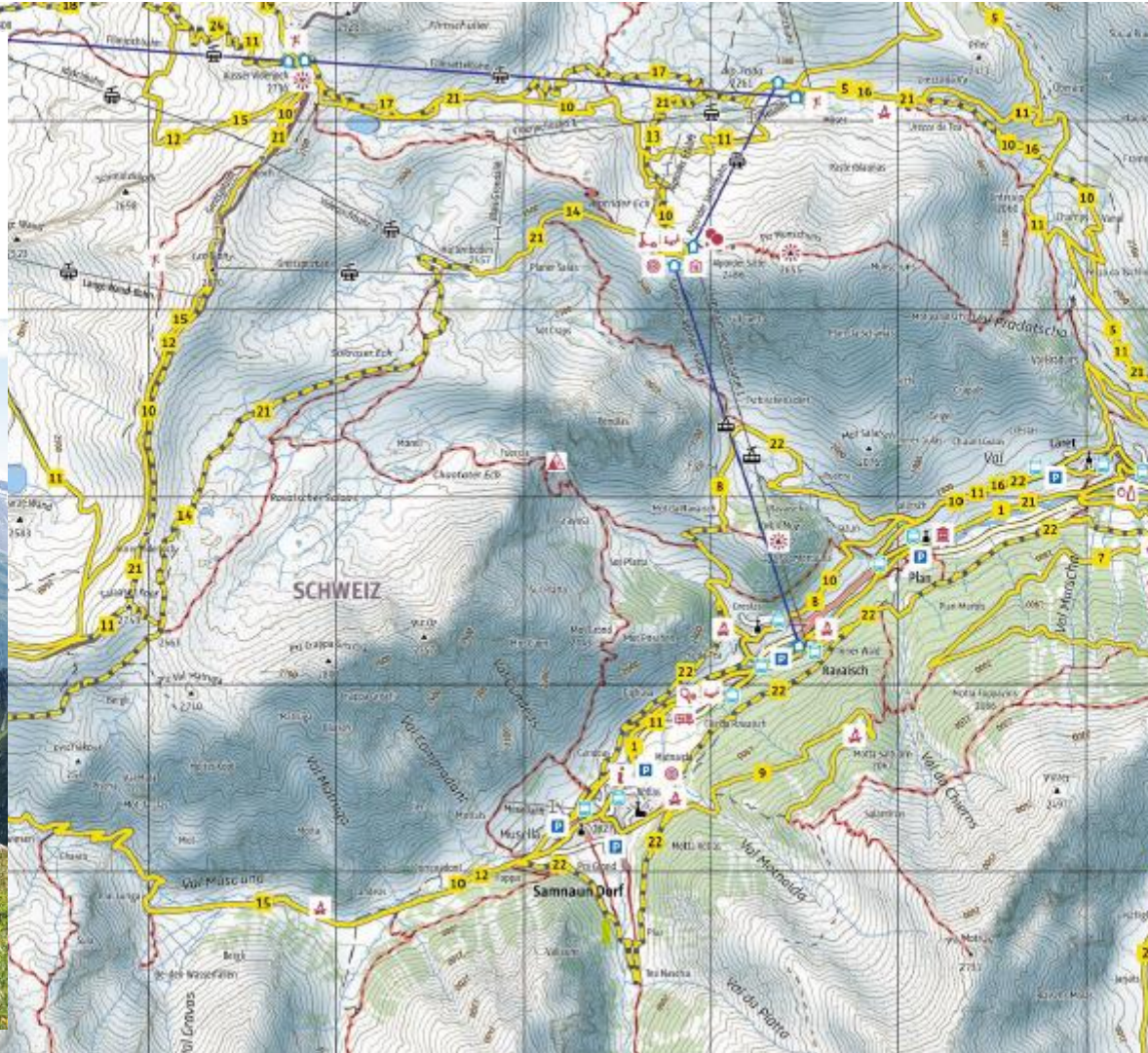
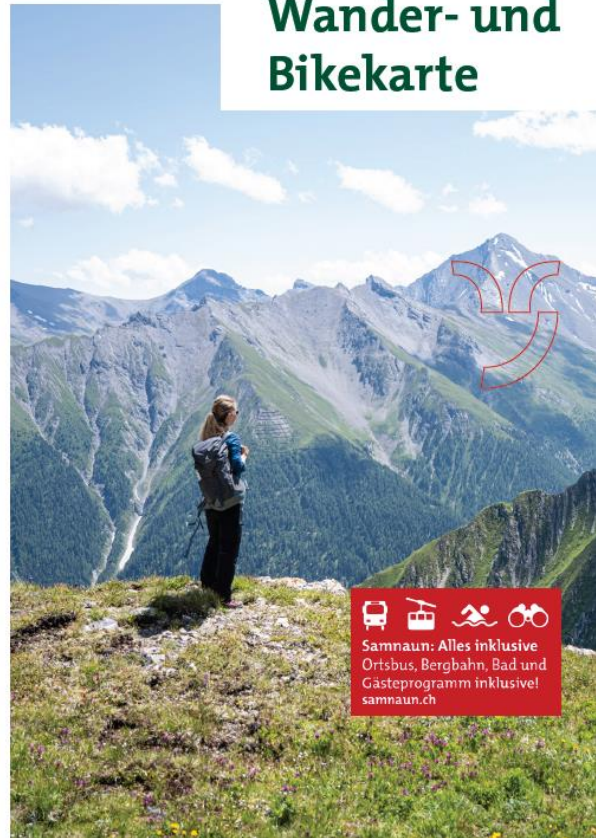
**Samnaun Unplugged | 7. und 8. Dezember**



# Überarbeitete Wander- und Bike-Karte, Ausblick 2025

 Samnaun

Wander- und  
Bikekarte



 Samnaun

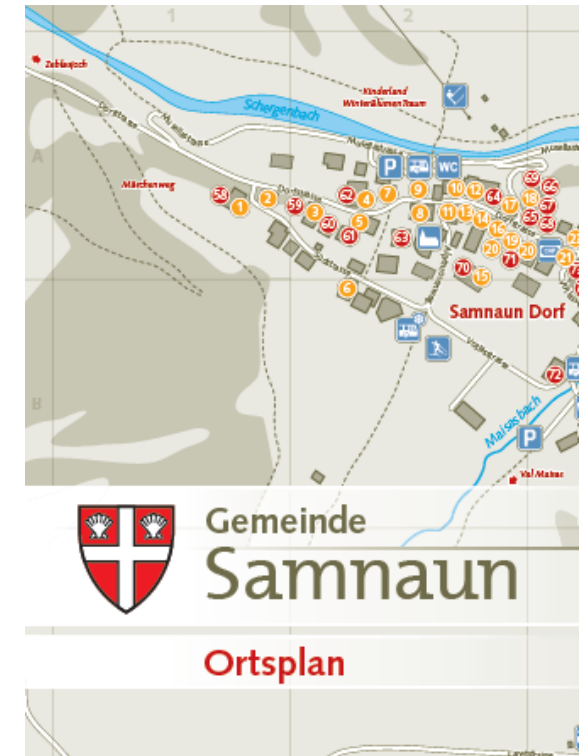
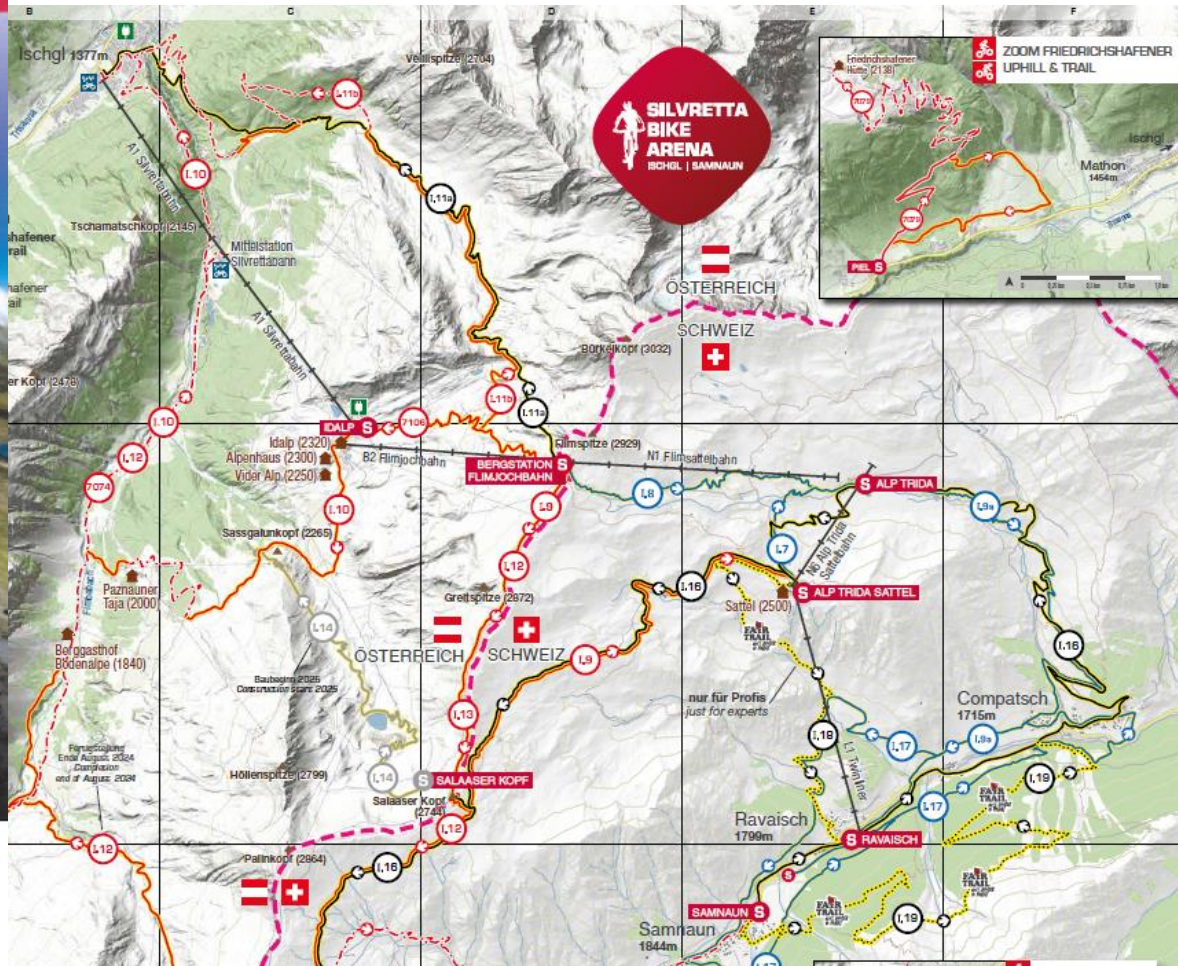
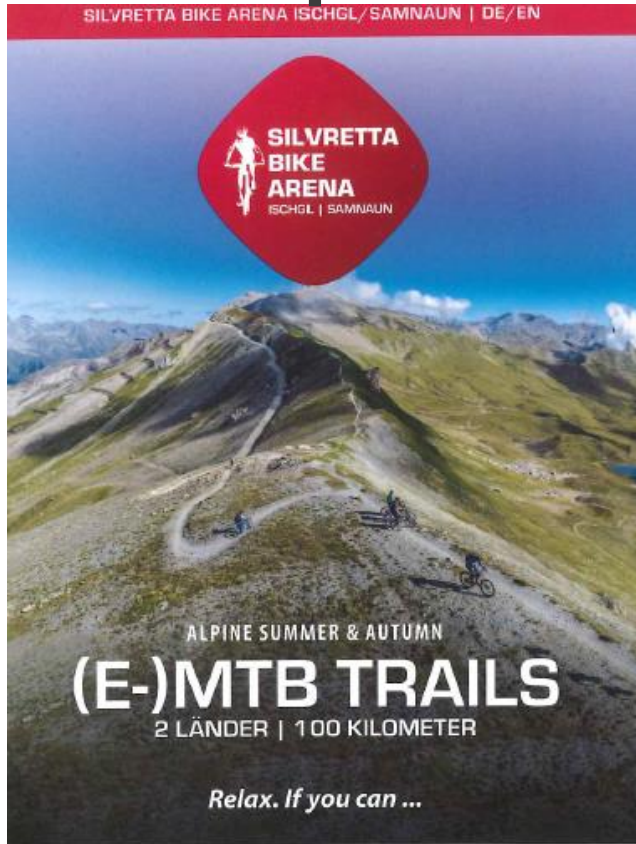
Wander- und  
Bikekarte





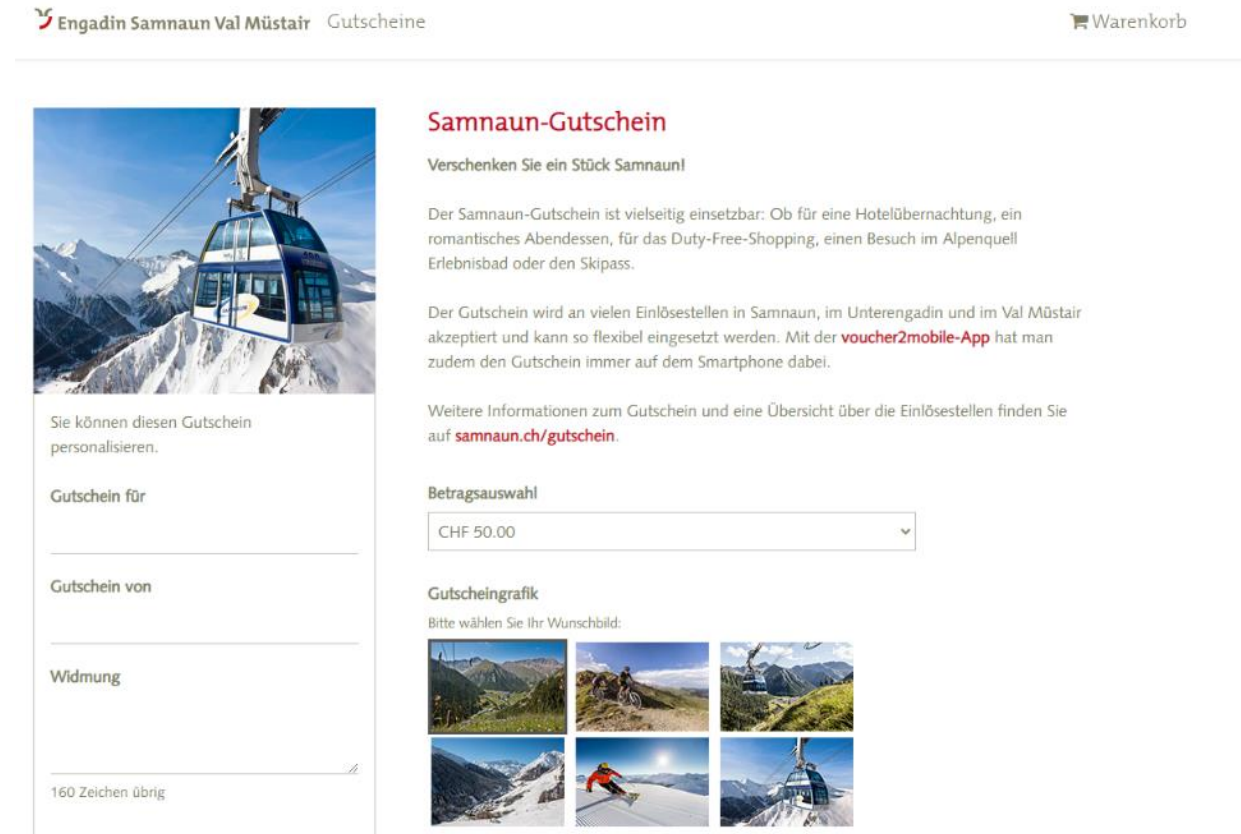
# Neue Trailkarte Silvretta Bike-Arena Samnaun/Ischgl

## Ortsplan aktualisiert



# Samnaun-Gutschein von E-Guma

- über 300 Einlösestellen (Samnauntal, Unterengadin, Val Müstair, Oberengadin)
- Einlösen via App oder Web
- Jederzeit Überblick über eingelöste Gutscheine
- Abrechnung am Monatsende
- Keine Kommission
- Informationen und Anmeldung auf [samnaun.ch/gutschein](http://samnaun.ch/gutschein)



Engadin Samnaun Val Müstair Gutscheine Warenkorb

## Samnaun-Gutschein

Verschenken Sie ein Stück Samnaun!

Der Samnaun-Gutschein ist vielseitig einsetzbar. Ob für eine Hotelübernachtung, ein romantisches Abendessen, für das Duty-Free-Shopping, einen Besuch im Alpenquell Erlebnisbad oder den Skipass.

Der Gutschein wird an vielen Einlösestellen in Samnaun, im Unterengadin und im Val Müstair akzeptiert und kann so flexibel eingesetzt werden. Mit der **voucher2mobile-App** hat man zudem den Gutschein immer auf dem Smartphone dabei.

Weitere Informationen zum Gutschein und eine Übersicht über die Einlösestellen finden Sie auf [samnaun.ch/gutschein](http://samnaun.ch/gutschein).

Sie können diesen Gutschein personalisieren.

Gutschein für \_\_\_\_\_


Gutschein von \_\_\_\_\_

Widmung \_\_\_\_\_

160 Zeichen übrig

Betragsauswahl  
CHF 50.00

Gutscheingrafik  
Bitte wählen Sie Ihr Wunschbild:





# Gastgeberpass Sommer 2024

- Dank dem Gastgeberpass können die Gastgeber/-innen und Mitarbeitenden mit Gästekontakt das Angebot in der Region kostenlos oder vergünstigt kennenlernen, was sich positiv auf die Gästeberatung auswirkt.

 Engadin  
Samnaun Val Müstair



# Team Gäste-Information



**Bernhard Aeschbacher**  
Co-Direktor



**Markus Wimmer**  
Leiter Events



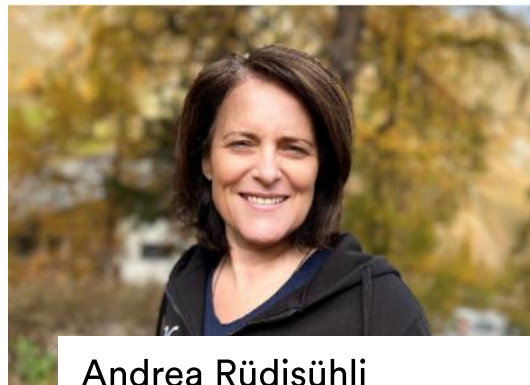
**Jasmin Jenal**  
Leiterin Gäste-Information  
und Event-Assistenz,



**Marion Prinz**  
Stellvertretende Leiterin  
TOMAS-Support und  
Gäste-Information



**Carol-Ann Vinck**  
Gäste-Information



**Andrea Rüdüsühli**  
Gäste-Information



**Alice Thomas**  
Lernende 2. Lehrjahr  
ab August in Samnaun



# DMO TESSVM, Organigramm

Juli 2024

Strategie

**Verwaltungsrat**  
 Gabriella Binkert Becchetti, Val Müstair, Verwaltungsratspräsidentin  
 Martin Valsecchi, Samnaun, Vize-VRP  
 Cumün da Scuol: René Stoye, Curdin Thomas, Viktor Glaser  
 Cumün da Zernez: Dario Cadonau  
 Gemeinde Samnaun: Daniel Högger, Viktor Prinz  
 Cumün da Valsot: Fadri Riatsch

Mitarbeitende im Kader

Operative

**Leiterin Zentrale Dienste**  
 Tinetta Thanei (40%)

**Buchhaltung**  
 Naïma Nicolay (80%)  
 Mazzina Mischol (20%)

**Lernende**  
 Ines Martins  
 Alice Thomas  
 Soraja Vitalini (ab 1. August)

**Leiterin Produktmanagement und Nachhaltigkeit**  
 Sophia Bartolomei<sup>N</sup>

**PM Bergsteigerdörfer und Nachhaltigkeit**  
 Sven Berchtold<sup>B</sup> (70%)

**PM Wellness und Mineralwasser, Kultur**  
 Jeannine Lehmann

**PM-Assistentin**  
 Aita Cafilisch (70%)

**PM Bergsport**  
 Ruedi Gertsch

**Wanderwege Graubünden**  
 Claudia Alini (40%)

**Leiterin Content und Social Media, Leiterin Marketing a.i.**  
 Chiara Ponti

**Content- und Marketing-Assistentin**  
 Michelle Zbinden

**Onlinemarketingmanagerin**  
 Sarah Bünter

**Co-Direktor**  
 Bernhard Aeschbacher<sup>Z</sup>

**Leiter Medien, Marke, Unternehmenskomm.**  
 vakant

**Eventmanagement ESZ**  
 Chantal Mayor  
 Romina Koller (ab 1. August)

**Leiter Vertrieb, IT**  
 Marcus Esser<sup>W</sup>

**Leiter Web und digitale Projekte**  
 Dominik Täuber

**Leiter GI Unterengadin**  
 Adrian Erni<sup>G</sup>

**Stv. Leiterin GI Unterengadin**  
 Lisa Maria Kuriger<sup>T</sup>

**Gäste-Information Scuol**  
 Seraina Riatsch (40%)  
 Jon Derungs  
 Amanda Hörnis  
 Katja Saxer (bis 31. August)

**Gäste-Information Zernez**  
 Beatrice Stöcklin<sup>L</sup>  
 Tanja Suter (80%)  
 Sara von Flüe (40%)

**Gäste-Information Sent, Ftan, Guarda**  
 Jürg Klopfenstein (90%)  
 Marianne Werro (50%)  
 Sandra Dias (40%)  
 Yvonne Demonti (50%)

**Leiterin GI Samnaun**  
 Jasmin Jenal<sup>A</sup>

Marion Prinz<sup>T</sup>  
 Carol-Ann Vinck (90%)  
 Andrea Rüdüsühli (50%)

**Event-Mandat**  
 Markus Wimmer,  
 1618 Gastro GmbH

**Weitere Funktionen und Aufgabenbereiche**  
<sup>A</sup> Event-Assistentin und Agenda Allegra  
<sup>B</sup> PM Barrierefrei 20%  
<sup>G</sup> Projektleiter Gästekarte  
<sup>L</sup> Leiterin Gäste-Info Zernez  
<sup>N</sup> Produktmanagerin Gesundheit, Wasser, Nachhaltigkeit  
<sup>R</sup> Redaktorin Allegra  
<sup>T</sup> TOMAS-Support  
<sup>W</sup> Produktmanager Winter  
<sup>Z</sup> Produktmanager Zollfrei

**Leiter GI Val Müstair**  
 Tobias Cueni

Victoria Ellmer<sup>T</sup>  
 Stephanie Ulayayi<sup>R</sup> (50%)  
 Karin Niederegger (30%)



Gelebte  
Nachhaltigkeit



# Aktuelle Situation

- In Zusammenarbeit mit der Zürcher Hochschule für angewandte Wissenschaften (ZHAW) wurde im Winter 2023/24 eine «Nachhaltigkeitsoffensive» in Samnaun lanciert.
- Für das erste Level I - committed müssen die Betriebe folgende Anforderungen erfüllen:
  - [Anmeldeformular](#)
  - [Unterzeichnung des Commitment](#)
  - [Nachhaltigkeitscheck](#)
  - [Massnahmenplan](#)
- Kosten für die Teilnahme an Swisstainable (je nach Grösse des Betriebes und Nachhaltigkeits-Level): Jahresbeitrag zwischen CHF 80 und CHF 240, wobei die TESSVM 50% des Jahresbeitrages übernimmt. → Kosten pro Betrieb effektiv zwischen CHF 40 und CHF 120.
- Für die Destinationsauszeichnung auf dem «Level I – committed» für Samnaun fehlen aktuell noch ca. 5 Partnerbetriebe.

# Aktuelle Situation (Stand 27. Juni 2024)



Auf dem Level I - committed sind aktuell 10 Betriebe eingestuft:

- Bergsonne
- Chalet Silvretta Hotel & Spa
- Erlebnisbad
- Gemeinde Samnaun
- Nevada
- Primavera
- Relais & Châteaux Chasa Montana
- Sennerei
- Schneesportschule Samnaun
- Sonnenhotel Soldanella-Sonneck



Auf dem Level II – engaged ist aktuell 1 Betrieb eingestuft:

- Bergbahnen Samnaun

Im Prozess sind aktuell die folgenden Betriebe:

- Soliva Hotel & Apartments
- Zegg Sport & Mode



# Mögliche Massnahmen

## **Bergbahnen Samnaun:**

**Barrierefreien Zugang im Eingangsbereich** der Bergbahnen durch niveaungleichende Asphaltierung einer Schwelle sicherstellen.

## **Erlebnisbad**

Der Betrieb des Erlebnisbads mit Wellnessbereich ist sehr energieintensiv. Daher können Bäder von Energie- und Betriebsoptimierungen sehr profitieren – einerseits ist ein geringerer Energieverbrauch ökologischer, andererseits können auch die Betriebskosten deutlich gesenkt werden. Dazu wird von einer geeigneten Fachperson zuerst eine **Grobanalyse durchgeführt**, wodurch bereits erste **Energieoptimierungen und Sofortmassnahmen** aufgezeigt werden können. Im Zweifelsfall ist auch eine anschliessende Feinanalyse sinnvoll.

## **Gemeinde Samnaun**

**Installation** einer öffentlich zugänglichen **E-Ladestation** in Samnaun Compatsch.

# Nächste Schritte



PRODUKTMANAGER BERGSTEIGERDÖRFER & NACHHALTIGKEIT. SCUOL

Sven Berchtold

s.berchtold@engadin.com | +41 81 861 88 22

Auskünfte, Beratung und Anmeldung:  
[nachhaltig@engadin.com](mailto:nachhaltig@engadin.com)

Bei Fragen steht Ihnen Sven Berchtold  
(Produkt Manager Nachhaltigkeit) gerne  
unter: [nachhaltig@engadin.com](mailto:nachhaltig@engadin.com) zur  
Verfügung.



# Traktanden

1. Begrüssung der Vereinsmitglieder
2. Wahl der Stimmenzähler
3. Genehmigung des Protokolls der Vereinsversammlung vom 19. Juni 2022
4. Genehmigung Jahresrechnung und Revisorenbericht Geschäftsjahr 2022
5. Déchargen-Erteilung für den Vorstand und die Geschäftsstelle
6. Orientierung Geschäftsjahr 2022, Rückblick Wintersaison 2022/23, Ausblick Sommer 2023
7. Varia



# Fragen/Diskussion



Samnaun

Gäste-Information Samnaun

+41 81 861 88 30

[info@samnaun.ch](mailto:info@samnaun.ch)

[www.samnaun.ch](http://www.samnaun.ch)

[facebook.com/SamnaunEngadin](https://facebook.com/SamnaunEngadin)

[instagram.com/Samnaun\\_ch](https://instagram.com/Samnaun_ch)

Öffnungszeiten Sommersaison

Mo bis Fr 8–18 Uhr

Samstag 8–12 und 13–18 Uhr

Sonntag 13–18 Uhr





# Vielen Dank.

**Jasmin Jenal**  
Leiterin Gäste-Information und Eventassistentin  
+41 81 861 88 36  
[j.jenal@samnaun.ch](mailto:j.jenal@samnaun.ch)

**Sven Berchtold**  
Produktmanager Bergsteigerdörfer und  
Nachhaltigkeit  
+41 81 861 88 22  
[s.berchtold@engadin.com](mailto:s.berchtold@engadin.com)

**Bernhard Aeschbacher**  
Co-Direktor  
+41 81 861 88 32  
[b.aeschbacher@samnaun.ch](mailto:b.aeschbacher@samnaun.ch)